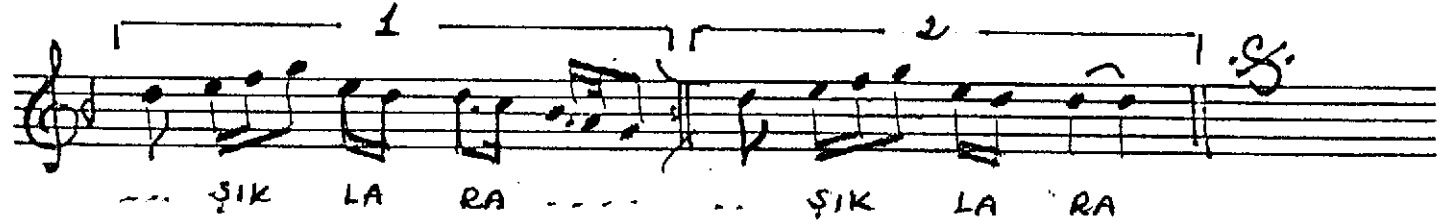
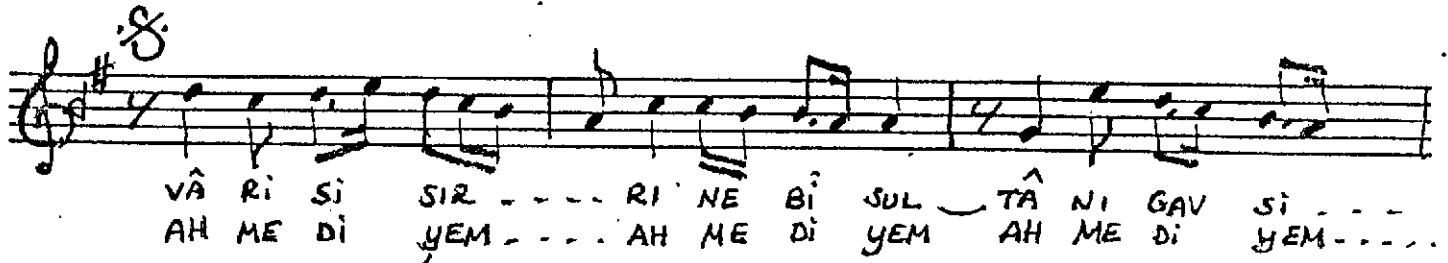


Uşul = Dügâk

RAST İLÂHÎ

Göfte ve
Beste: Nafia Muhasebecisi SÂDİ B.



Niyazi Sayın'ın yazdığı
notadan 21.10.1985 New York

İsmail Koca

İN Tİ SABİM TÂ EZELDENDİR CENÂB-ı AHMEDİ
VÂRİS-i SİRR-i NEBİ SULTÂN-ı GAVS-i EMCEDE
N'OLA BÖYLE FAHRİDERSEM ESSELA' ÂŞIKLARA
AHMEDİ YEM, AHMEDİ YEM, AHMEDİ YEM, AHMEDİ
CÂM-i AŞKİ HAZRET-i GAVS-i RİFA'İDÂN İÇİ
NEF'E-yi TEVHİDİLE HESTİ-i ALEMÜN RİGÜ
SÂDİYYA SUŞU'U MEŞÂ RÖYLE TEPAHİRA EYLEYİP
AHMEDİ YEM, AHMEDİ YEM, AHMEDİ YEM, AHMEDİ